

INTERCONTEC SERIE 627 SIGNALSTECKVERBINDER M27

Intercontec Series 627
Signal Connectors M27





Spitzentechnologie entwickelt in Deutschland High-tech designed in Germany

Unsere Philosophie basiert auf dem Grundsatz, überlegene Signal-, Feldbus- und Leistungssteckverbinder

mit ihren unendlichen Einsatzmöglichkeiten zu entwickeln und zu fertigen. Mit Know-How und Marktcompetenz stellen wir Standards in Frage und suchen mit dem richtigen Gespür für die Steckverbindertechnologie von Morgen leidenschaftlich marktorientierte Lösungen. Dabei schaffen wir Steckverbinder mit präzise durchdachtem Konstruktionsprinzip und einfachster, sicherer Verarbeitbarkeit in der Konfektionierung.

Auf Kundenbedürfnisse einzugehen, optimale Applikationen zu erarbeiten und kompetent anwendungsbezogene

Gesamtlösungen schnell zur Marktreife zu bringen, sind die entscheidenden Stärken von TE Connectivity und den INTERCONTEC Produkten.

It is our mission to develop outstanding signal, fieldbus and power connectors for a wide range of

applications. With know-how and market expertise we challenge existing standards. We take a visionary approach to

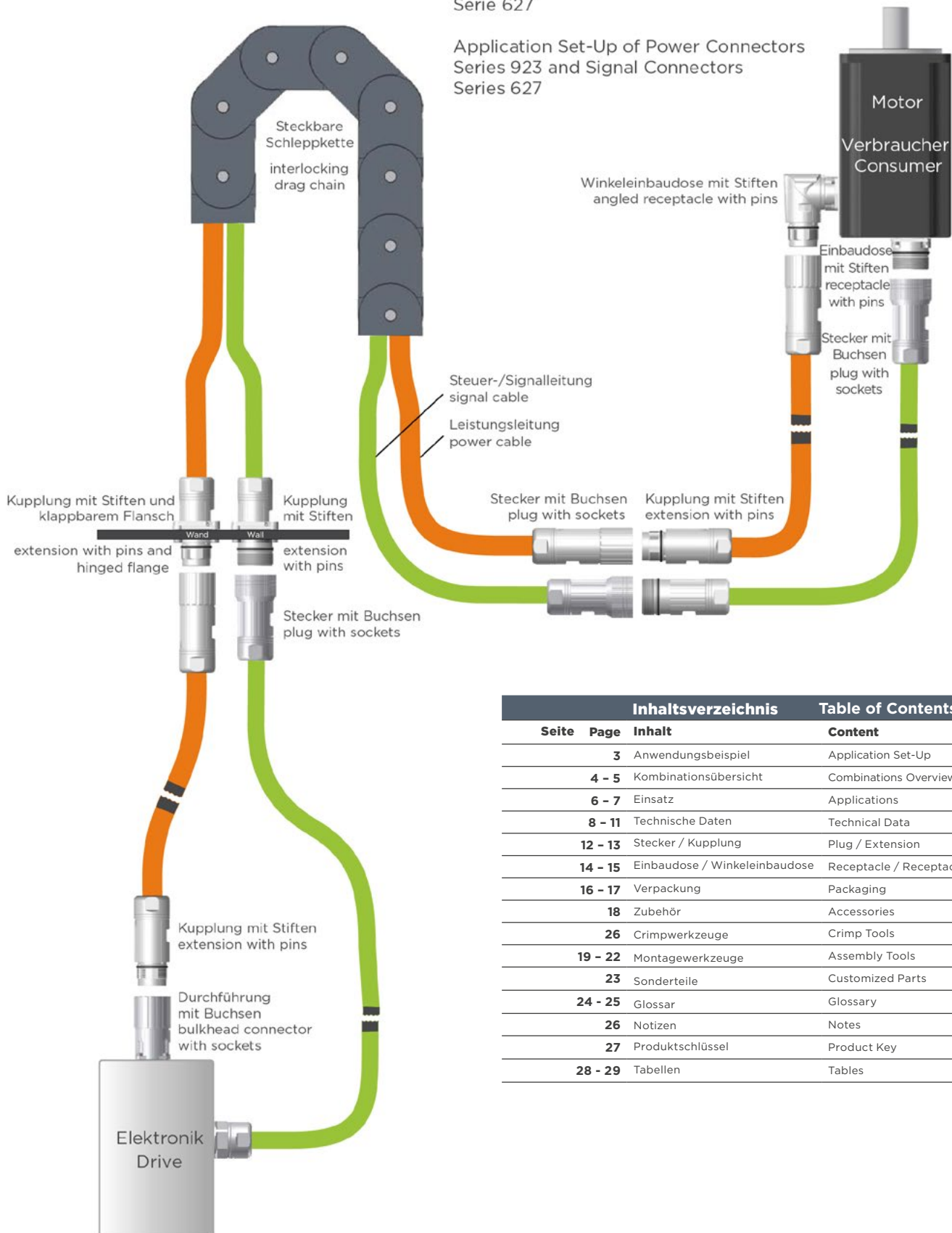
determine the connector technology of the future to provide our customers with innovative and market-oriented solutions.

Our connectors follow highly sophisticated engineering principles safeguarding an extremely easy and efficient assembly process.

By elaborating highly user-friendly optimum system solutions which are brought to the market in a very short time we quickly respond to our customers' needs. This is the key strength of TE Connectivity and the INTERCONTEC products.

Kombination Leistungssteckverbinder
Serie 923 mit Signalsteckverbinder
Serie 627

Application Set-Up of Power Connectors
Series 923 and Signal Connectors
Series 627



		Inhaltsverzeichnis	Table of Contents
Seite	Page	Inhalt	Content
	3	Anwendungsbeispiel	Application Set-Up
	4 - 5	Kombinationsübersicht	Combinations Overview
	6 - 7	Einsatz	Applications
	8 - 11	Technische Daten	Technical Data
	12 - 13	Stecker / Kupplung	Plug / Extension
	14 - 15	Einbaudose / Winkeleinbaudose	Receptacle / Receptacle Angled
	16 - 17	Verpackung	Packaging
	18	Zubehör	Accessories
	26	Crimpwerkzeuge	Crimp Tools
	19 - 22	Montagewerkzeuge	Assembly Tools
	23	Sonderteile	Customized Parts
	24 - 25	Glossar	Glossary
	26	Notizen	Notes
	27	Produktschlüssel	Product Key
	28 - 29	Tabellen	Tables

Stecker S. 12 - 13

Plug p. 12 - 13



Kupplung S. 12 - 13

Extension p. 12 - 13



Isolierkörper

Insulation Inserts

26-polig (26 x Ø 1 mm)

26-pin (26 x Ø 1 mm)



**Bandkontaktstifte und -buchsen in
Crimpausführung gedrehte Kontakte in
Crimp- und Lötanschluss**

**bandoleer contact pins and sockets with
crimp connection turned contacts with
crimp or solder connection**

Einbaudose S.14 - 15

Receptacle p.14 - 15



Winkeleinbaudose S.14 - 15

Receptacle Angled p.14 - 15



Isolierkörper

Insulation Inserts

26-polig (26 x Ø 1 mm)

26-pin (26 x Ø 1 mm)

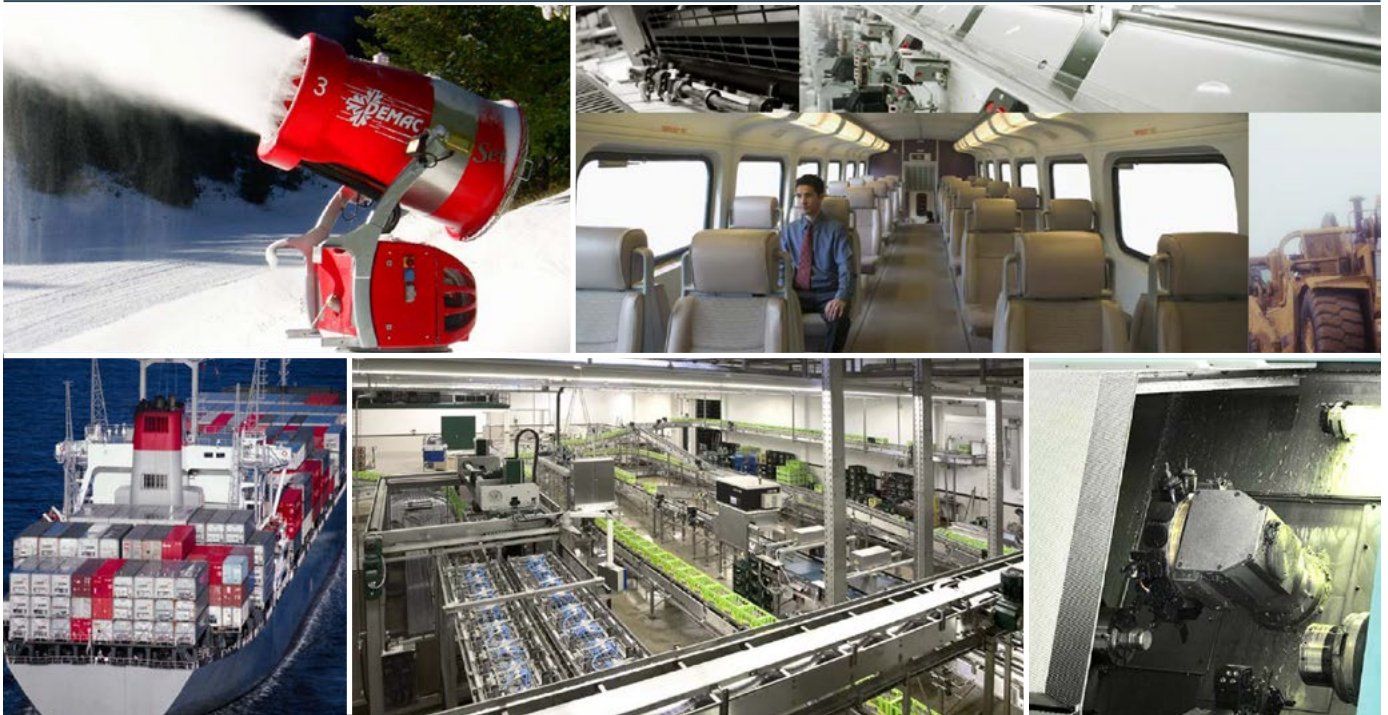


**Bandkontaktstifte und -buchsen in
Crimpausführung gedrehte Kontakte in
Crimp- und Löttausführung**

**bandoleer contact pins and sockets with
crimp connection turned contacts with
crimp or solder connection**

Einsatz

Applications



Unendlich viele Einsatzmöglichkeiten



Antriebstechnik
Drive Systems



Robotik
Robotics



Maschinenbau
Mechanical
Engineering



Automatisierung
Mechatronik
Automation
Mechatronics



Medizintechnik
Chemie
Medical/Chemical
Engineering



Verpackung und Druck
Packaging and Printing



**Luft- und
Raumfahrt**
Aerospace

Entwicklung
Development



Die eigene 3D-Konstruktionsabteilung ist der Schlüssel zu einer erfolgreichen, applikationsnahen Entwicklung von Steckverbindern.

Our own 3D engineering department is the key to a successful, application oriented development of connectors.

**Modernster Muster- und
Prototypenbau**
State-of-the-art
Prototyping



Eigener großer Maschinenpark zur kompletten Fertigung unserer Muster und Prototypen.

INTERCONTEC's large machine park for prototype manufacturing.

**Automatisierte
Steckermontage**
Automated Connector
Assembly



Automatisierte Montagestrecken zur prozesssicheren Fertigung unserer Bauteile und Komponenten.

Automated production lines ensure reliable processing of our components and subassemblies.

Eigene Kabelkonfektion
In-House Cable
Assembly



Fertig konfektionierte Baugruppen, maschinell gefertigt, 100% geprüft.

Completely assembled components, automated production, 100 % tested.



Unlimited Range of Applications



**Baumaschinen
Equipment
Construction
Machinery**



**Bahn/Verkehr
Railroad/
Transportation**



**Schiffsbau
Shipbuilding**



**Erneuerbare
Energien
Renewable
Energies**



**Licht- und
Bühnentechnik
Lighting
Sound Staging**

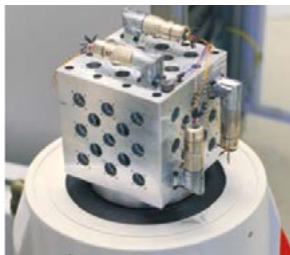


**Lebensmittel
Industrie
Food Industry**



**Textilindustrie
Textile Industry**

**Eigenes Prüflabor
In-House Test
Laboratory**



Qualifizierung unserer Produkte für 100% Qualität und Normenkonformität.
Qualification of our products to deliver 100 % quality and standard conformity.

**Bauteilvermessung,
Werkstoffprüfung
Component Measuring,
Material Testing**



Bauteilvermessung und Fertigungskontrolle mit Computer- Tomographen.
Component measuring and production control with computer tomography.

**Weltweiter Vertrieb
International
Distribution**



Große Lagerkapazität, organisiertes Ersatzteilmanagement für weltweite Just-In- Time-Lieferung
High warehouse capacity, organized part management with worldwide just-in-time delivery.

**Unendliche
Verbindungen
Infinite Connections**



Für jeden Einsatzzweck die richtige Steckverbindung: modular – zuverlässig – innovativ
The suitable connector for every application: modular – dependable – innovative production, 100 % tested.

DIN EN ISO 9001:2015

Qualität

Das bewährte Qualitätssicherungssystem nach DIN EN ISO 9001:2015 gibt Anwendern weltweit die Sicherheit normenkonformer Qualität.

Die Qualifizierungen zur Zulassung gemäß diesen nationalen und internationalen Standards erfolgen im eigenen Testlabor in Niederwinkling.

Sehr hohe, spezielle INTERCONTEC Anforderungen, welche in vielen Punkten die der nationalen und internationalen Normen übersteigen, werden in eigenen Hausnormen festgelegt, dokumentiert und in Form von Typprüfungen im INTERCONTEC Labor aufwendigen und einsatznahen Prüfungen unterzogen.

Der hohe Automatisierungsgrad bei der Steckermontage stellt zudem durch die automatischen, Serienfertigung begleitenden Kontrollen höchste Prozesssicherheit und nahezu 100% Qualität (< 100 ppm) sicher.

Unsere Crimp- und Auszugskraft geprüfte, maschinelle Verarbeitung unserer Kontakte an Crimpautomaten wird regelmäßig durch fertigungsbegleitende mikroskopische Schliffbild-prüfungen und lebensdauerrelevante Steckzyklentests ergänzt.

Fertigungsbegleitende Kontrollen in Form von IP Schutzart-, Belegungs-, Durchgangs- und Steckprüfungen garantieren zudem die optimale Güte unserer Kabelbaugruppen.

Produktzertifizierungen

Die relevanten Produktzertifikate finden Sie unter folgendem Link: <https://www.te.com/deu-de/products/brands/intercontec.html>

Quality

The quality management system according to DIN EN ISO 9001:2015 provides standard conforming quality for users worldwide.

Qualifications for certifications according to these national and international standards are being performed at the in-house test laboratory in Niederwinkling.

Very high, special INTERCONTEC demands, which surpass national and international standards in many regards are set in specific company standards, documented and verified with real life tests in the INTERCONTEC laboratory. The high automation level of the connector assembly with real-time control during production provides highest process liability and optimum quality.

All contacts that are processed with a crimp machine are extraction force and crimp quality tested. In regular intervals microscopic micro-section tests and mating cycle tests are conducted.

Integrated real-time controls during production in terms of IP protection, pin configuration, continuity and mating tests guarantee optimum performance of our cable assemblies.

Product Certifications

Please find all relevant product certificates under: <https://www.te.com/global-en/products/brands/intercontec.html>

DIN 60529 IP 66/67

IP-Schutzart nach EN 60529

Alle INTERCONTEC-Steckverbinder erfüllen – soweit nicht aus-drücklich anders angegeben – die Schutzart IP 66/67. Steckverbinder müssen gemäß der Bauartvorschrift gegen funktionsbeeinträchtigende Umgebungseinflüsse (Staub, Feuchtigkeit, etc.) geschützt sein. Die Schutzart wird nach Norm mit zwei Kennziffern definiert.

(siehe Tabellenanhang)

IP Protection Rating according to EN 60529

All INTERCONTEC connectors are IP 66/67 rated unless specifically stated otherwise. According to the design specification connectors have to be protected against environmental influences that limit the performance (dust, humidity, cleaning solvents, etc.).

(see tables in the appendix)

DIN EN ISO 60512

Schirmung und Elektromagnetische Verträglichkeit (EMV)

Die INTERCONTEC Schirmung liegt koaxial über 360° am Gehäuse an und stellt so eine optimale elektromagnetische Verträglichkeit sicher. Gemäß den gesetzlichen Bestimmungen über die elektromagnetische Verträglichkeit müssen Geräte so beschaffen sein, dass

1. die Erzeugung elektromagnetischer Störungen soweit begrenzt wird, dass ein bestimmungsgemäßer Betrieb möglich ist.
2. Geräte eine angemessene Festigkeit gegen elektromagnetische Störungen aufweisen, so dass ein bestimmungsgemäßer Betrieb möglich ist.

Strombelastbarkeit

Alle Angaben über die Strombelastbarkeit wurden im INTERCONTEC Labor konform zur DIN EN 60512 ermittelt. Dabei wird ein Strombelastbarkeitsdiagramm (Deratingkurve) erstellt, das zeigt, welcher Strom dauernd und gleichzeitig über alle Kontakte fließen darf.

Hierzu ist die DIN EN 60512 heranzuziehen.

Die Grenztemperatur ergibt sich durch die thermischen Eigenschaften der Kontakt- und Isolierwerkstoffe. Die Summe aus der Umgebungstemperatur und der durch die Strombelastung hervorgerufenen Temperaturerhöhung darf die Grenztemperatur des Steckverbinders nicht überschreiten.

Die Strombelastbarkeit ist kein konstanter Wert, sondern sinkt mit steigender Umgebungstemperatur.

Shielding and Electromagnetic Compatibility (EMC)

The INTERCONTEC shielding rests on the housing coaxially 360° which provides optimum electromagnetic compatibility. According to legal EMC regulations devices must fulfill the following standards:

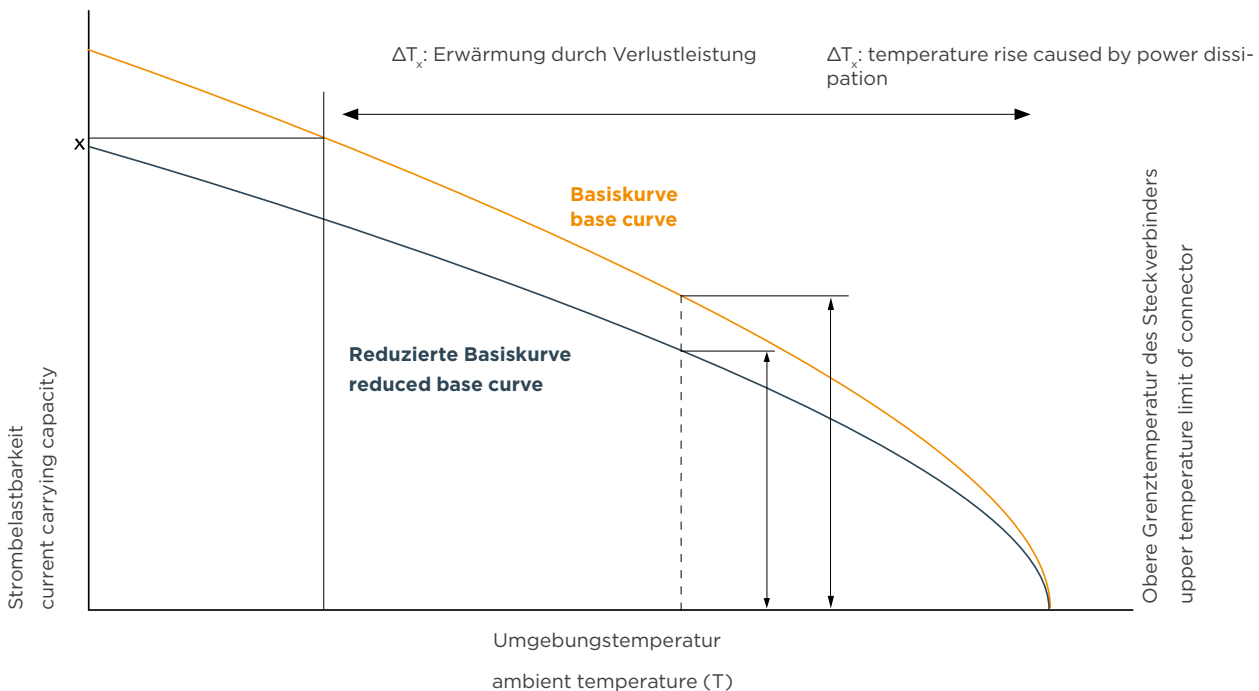
1. Electromagnetic interference must be limited to the degree that the intended operation is possible.
2. Devices must provide an appropriate resistance against electro magnetic interference to ensure the intended operation is possible.

Current Carrying Capacity

All specifications regarding electric current carrying capacity were determined in the INTERCONTEC laboratory according to DIN EN 60512. In this process a current carrying capacity diagramm (derating curve) is created, which shows the maximum continuous current flowing through all contacts simultaneously.

The upper temperature limit is defined by the thermal characteristics of contact and insulation material. The sum of ambient temperature and the temperature rise caused by the operating current must not exceed the temperature limit of the connector.

The current carrying capacity is not a constant value, but decreases with rising ambient temperature.



Technische Daten

Technical Data

Verwendete Werkstoffe		
Gehäuse	Zinkdruckguss	
Überwurfmut- ter	Messing vernickelt; Zinkdruckguss vernickelt	für Gewindeüberwurfmuttern für speedtec Überwurfmuttern
Isolierkörper	PA/PBT, UL 94/V0	Für Isolierkörper bei Steckverbindern werden vorrangig PBT und hochwertige PA-Varianten eingesetzt, die besonders für hochbeanspruchte technische Spritzgussteile geeignet sind. Der Kunststoff hat sehr gute chemische, elektrische und mechanische Eigenschaften.
Kontakte	Messing vergoldet	Die Eigenschaften der Kontakte werden weitgehend von den eingesetzten Werkstoffen bestimmt. Entscheidende Merkmale sind u.a. <ul style="list-style-type: none"> ▶ Festigkeit bzw. Federeigenschaften ▶ Elektrische Leitfähigkeit ▶ Max. Einsatztemperatur ▶ Verformbarkeit
Dichtungen	FPM EPDM	Um den industriellen Anforderungen an die Beständigkeit gegen Öl, Fett, Lösungsmittel sowie Säuren, Laugen, Chemikalien und extremen Temperaturbelastungen gerecht zu werden, müssen spezielle Dichtungen verwendet werden. Diese bestehen bei INTERCONTEC aus Fluor-Kautschuk [Viton]. Für besondere Einsatzzwecke im Freien, die Witterungs-, Ozon-, UV- und Temperaturbeständigkeit bis -50° C erfordern, setzen wir Ethylen-Propylen-Dien-Kautschuk (EPDM) ein.
Klemmring	Messing vernickelt	

Materials		
Housing	zinc diecast	
Connecting Nut	brass nickel-plated; zinc diecast nickel-plated	for connecting nuts with screw thread for speedtec connecting nut
Insulation Insert	PA/PBT, UL 94/V0	For insulation inserts of connectors mostly PBT and high-quality PA-variants are used that are especially suitable for highly stressed technical diecast parts. The plastic has very good chemical, electrical and mechanical properties.
Contacts	brass gold plated	Contact characteristics are mainly determined by the materials used. Especially important among others are: <ul style="list-style-type: none"> ▶ stability and flexibility characteristics ▶ electrical conductivity ▶ max. operating temperature ▶ formability
Seals	FPM EPDM	Special seals have to be used to cope with industrial requirements for resistance against oil, grease, solvents and acids, bases and chemicals as well as extreme temperature stress. At INTERCONTEC the standard material is fluor rubber [Viton]. For special outdoor applications, which require weather, ozone, UV and temperature resistance down to -50° C we use ethylene propylen dien rubber (EPDM).
Clamp Ring	brass nickel-plated	

Werte nach VDE 0110/EN 61984, Abschnitt 6.19.2.2

Verschmutzungsgrad	3
Überspannungskategorie	III
Maximale Aufstellhöhe	2000 m

Individuelle VDE Zertifizierungen und Zulassungen sind auf Anfrage möglich.

Values according to VDE 0110/EN 61984, part 6.19.2.2

pollution degree	3
over voltage category	III
max. height for operation	2000m

Individual VDE certifications and accreditations available on request.

Allgemeine technische Daten

Kontaktanschlussarten
Crimpausführung, einlöt

Temperaturbereich
-20° C bis 130° C / optional ab -50°C

Schutzart
gesteckt IP 66/67

Schirmung
EMV - Gehäuseschirmung

Steckzyklen
min. 500

Kabelklemmbereich
Ø 4,2 - Ø 17,0 mm

Verriegelungsarten
Schraub M27 x 1

General Technical Data

Contact Terminations
crimp version, solder-in

Temperature Range
-20° C bis 130° C / optional ab -50°C

Protection Type
IP 66/67 when connected

Shielding
EMC shielded housing


Mating Cycles
min. 500

Clamping Range
Ø 4,2 - Ø 17.0 mm

Locking Types
threaded version M27 x 1

Elektrische Daten

Electrical Data

	Bemessungsstrom bei max. Anschlussquerschnitt rated current at max. connection cross section		Bemessungsspannung (AC/DC) rated voltage (AC/DC)		Bemessungsstossspannung (L-L) rated insulation voltage	Polzahl number of pins	Kontakt Ø contact Ø	Max. Anschlussquerschnitt max. cross section
	[A]	[A]	[V]	[V]				
26 	9	9	60	60	2	26	1	1,5

Stecker / Kupplung

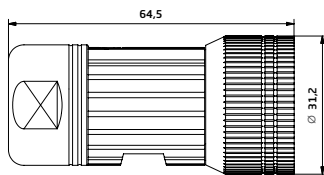
Plug / Extension



A S T O O 1 K

A vernickelt nickel-plated

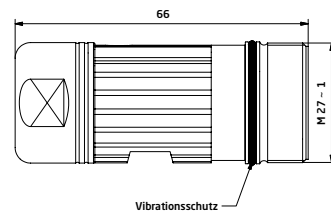
Stecker mit Überwurfmutter M27 x 1
Plug with coupling nut M27 x 1



A K U O 3 5 K

A vernickelt nickel-plated

Kupplung mit Aussengewinde M27 x 1 und Vibrationsschutz-O-Ring
Extension with outside thread M27 x 1 and anti-vibration o-ring



Isolierkörper und Kontakte

Insulation Inserts and Contacts

3 8 4

26-polig P
26 x 1 mm
26-pin P

0° codiert 0° coded



Ansicht steckseitig
mating view

3 8 5

26-polig E
26 x 1 mm
26-pin E

0° codiert 0° coded



Ansicht steckseitig
mating view

N N O O

Kontaktbuchse 1 mm
Nicht im Lieferumfang
enthalten

Contact Socket 1 mm
Not part of product contents



1 mm
Drahtfeder, Crimpbereich 0,14 - 1,0 mm²
wire spring, crimping range 0.14 - 1.0 mm²

1 mm
geschlitzt, Crimpbereich 0,14 - 1,0 mm²
slotted, crimping range 0.14 - 1.0 mm²

0.1 mm
Drahtfeder, Lötkehl 1,5 mm²
wire spring, solder bucket 1.5 mm²

1 mm
geschlitzt, Lötkehl 1,5 mm²
slotted, solder bucket 1.5 mm²

1 mm
geschlitzt, Crimpbereich 0,03 - 0,34 mm²
slotted, crimping range 0.03 - 0.34 mm²

Art.-Nr. Art. No. **60.001.11**

60.011.11

60.004.11

60.013.11

60.172.11

N N O O

Bandkontaktbuchse 1 mm
Nicht im Lieferumfang
enthalten

Bandleer Contact Socket 1 mm
Not part of product contents



1 mm
Crimpgröße 1 (0,03 - 0,08 mm²)
7000 Stück auf Rolle
crimping size 1 (0.03 - 0.08 mm²)
7000 pcs on reel

1 mm
Crimpgröße 2 (0,08 - 0,20 mm²)
7000 Stück auf Rolle
crimping size 2 (0.08 - 0.20 mm²)
7000 pcs on reel

1 mm
Crimpgröße 3 (0,20 - 0,52 mm²)
7000 Stück auf Rolle
crimping size 3 (0.20 - 0.52 mm²)
7000 pcs on reel

1 mm
Crimpgröße 4 (0,75 - 1,0 mm²)
10000 Stück auf Rolle
crimping size 4 (0.75 - 1.0 mm²)
10000 pcs on reel

Art.-Nr. Art. No. **60.198.80**

60.199.80

60.200.80

60.201.80

Please be advised that certain connector configurations may only be obtainable as individual components through TE. However, our distributors may have the capability to supply complete connector sets. Should you have any inquiries, please do not hesitate to contact our Intercontec specialists. (intercontec@te.com)



Kontaktstift ø 1 mm

Nicht im Lieferumfang enthalten



ø 1 mm

Crimpbereich 0,14 - 1,0 mm²
crimping range 0.14 - 1.0 mm²

61.004.11

Contact Pin ø 1 mm

Not part of product contents



ø 1 mm

Lötkehl 1,5 mm²
solder bucket 1.5 mm²

61.006.11



ø 01 mm

Crimpbereich 0,03 - 0,34 mm²
crimping range 0.03 - 0.34 mm²

61.083.11

Art.-Nr. Art. No.



Bandkontaktstift ø 1 mm

Nicht im Lieferumfang enthalten



ø 1 mm

Crimpgröße 1 (0,03 - 0,08 mm²)
7000 Stück auf Rolle
crimping size 1 (0.03 - 0.08 mm²)
7000 pcs on reel

61.170.80

Bandleer Contact Pin ø 1 mm

Not part of product contents



ø 1 mm

Crimpgröße 2 (0,08 - 0,20 mm²)
7000 Stück auf Rolle
crimping size 2 (0.08 - 0.20 mm²)
7000 pcs on reel

61.171.80



ø 1 mm

Crimpgröße 3 (0,20 - 0,52 mm²)
7000 Stück auf Rolle
crimping size 3 (0.20 - 0.52 mm²)
7000 pcs on reel

61.172.80



ø 1 mm

Crimpgröße 4 (0,75 - 1,0 mm²)
10000 Stück auf Rolle
crimping size 4 (0.75 - 1.0 mm²)
10000 pcs on reel

61.173.80

Art.-Nr. Art. No.

Kabelklemmung

Cable Clamps



Kronenklemmung

Kabelklemmbereich 4,2 - 6,6 mm

Crown Clamp

cable clamping range 4.2 - 6.6 mm

Integrierte Dichtung, Verdrehsicherung und koaxiale Kronen-Schirmanbindung. Keine Schirmkürzung erforderlich

Integrated seal, anti-twist protection and coaxial crown shield connection. No shield trimming required.



Kabelklemmbereich 6,0-10,0 mm

cable clamping range 6,0-10,0 mm



Kabelklemmbereich 7,5 - 12,0 mm

cable clamping range 7.5 - 12.0 mm



Lamellenklemmung

Kabelklemmbereich 4,2 - 6,6 mm

Lamella Clamp

cable clamping range 4.2 - 6.6 mm

Integrierte Dichtung und koaxiale Schirmanbindung.

Integrated seal and coaxial shield connection.



Kabelklemmbereich 7,5 - 12,0 mm

cable clamping range 7.5 - 12.0 mm



Kabelklemmbereich 9,5 - 14,5 mm

cable clamping range 9.5 - 14.5 mm



Kabelklemmbereich 14,0 - 17,0 mm

cable clamping range 14.0 - 17.0 mm



Knopfklammung

Kabelklemmbereich 9,0 - 14,0 mm

Ball Clamp

cable clamping range 9.0 - 14.0 mm

Integrierte 2-Lippen-Dichtung und koaxiale Schirmanbindung.

Integrated double lip seal and coaxial shield connection.



Please be advised that certain connector configurations may only be obtainable as individual components through TE. However, our distributors may have the capability to supply complete connector sets. Should you have any inquiries, please do not hesitate to contact our Intercontec specialists. (intercontec@te.com)

Einbaudose / Winkeleinbaudose

Receptacle / Receptacle Angled

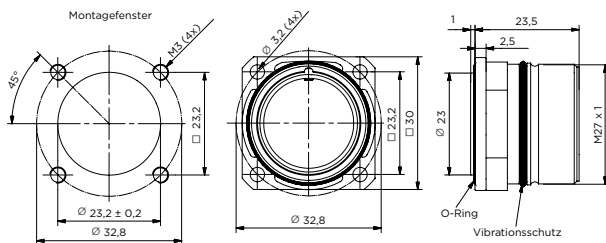


A E G ■ ■ ■ ■ ■ ■ ■ ■ ■ ■ **O O 2 K** ■ ■ ■ ■ ■ ■ ■ ■ ■ ■

A vernickelt nickel-plated

Einbaudose
mit Aussengewinde M27 x 1 und Vibrationsschutz-O-Ring, Flanschbefestigung 30 x 30 mm, axiale O-Ring-Abdichtung

Receptacle
with outside thread M27 x 1 and anti-vibration o-ring, flange mount 30 x 30 mm, axial o-ring seal

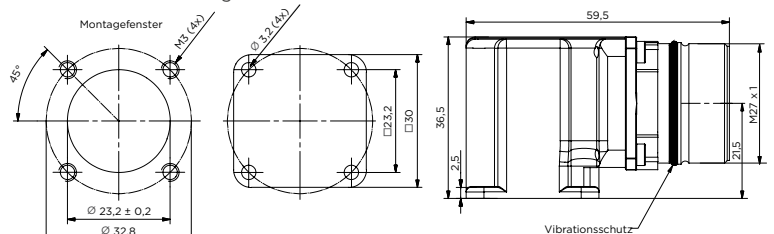


A E W ■ ■ ■ ■ ■ ■ ■ ■ ■ ■ **O O O O 1 K** ■ ■ ■ ■ ■ ■ ■ ■ ■ ■

A vernickelt nickel-plated

Winkeleinbaudose
mit Aussengewinde M27 x 1 und Vibrationsschutz-O-Ring, Flanschbefestigung 30x30 mm, axiale O-Ring-Abdichtung

Receptacle Angled
with outside thread M27 x 1 and anti-vibration o-ring, flange mount 30 x 30 mm, axial o-ring seal



Isolierkörper und Kontakte / Insulation Inserts and Contacts

■ ■ ■ ■ ■ **3 8 4** ■ ■ ■ ■ ■ ■ ■ ■ ■ ■ ■ ■ ■ ■ ■ ■

26-polig P
26 x Ø 1 mm
26-pin P

0° codiert 0° coded

Ansicht steckseitig
mating view



■ ■ ■ ■ ■ **3 8 5** ■ ■ ■ ■ ■ ■ ■ ■ ■ ■ ■ ■ ■ ■ ■ ■

26-polig E
26 x Ø 1 mm
26-pin E

0° codiert 0° coded

Ansicht steckseitig
mating view



■ ■ ■ ■ ■ ■ ■ ■ ■ ■ ■ **N N O O** ■ ■ ■ ■ ■ ■ ■ ■ ■ ■ ■ ■

Kontaktbuchse Ø 1 mm
Nicht im Lieferumfang enthalten

Ø 1 mm

Drahtfeder, Crimpbereich 0,14 - 1,0 mm²
wire spring, crimping range 0.14 - 1.0 mm²

Art.-Nr. Art. No. **60.001.11**

Contact Socket Ø 1 mm
Not part of product contents

Ø 1 mm

Geschlitzt, Crimpbereich 0,14 - 1,0 mm²
slotted, crimping range 0.14 - 1.0 mm²

60.011.11



Ø 01 mm

Drahtfeder, Lötkelch 1,5 mm²
wire spring, solder bucket 1.5 mm²

60.004.11



Ø 1 mm

geschlitzt, Lötkelch 1,5 mm²
slotted, solder bucket 1.5 mm²

60.013.11



Ø 1 mm

geschlitzt, Crimpbereich 0,03 - 0,34 mm²
slotted, crimping range 0.03 - 0.34 mm²

60.172.11

■ ■ ■ ■ ■ ■ ■ ■ ■ ■ ■ **N N O O** ■ ■ ■ ■ ■ ■ ■ ■ ■ ■ ■ ■

Bandkontaktbuchse Ø 1 mm
Nicht im Lieferumfang enthalten

Ø 1 mm

Crimpgröße 1 (0,03 - 0,08 mm²)
7000 Stück auf Rolle
crimping size 1 (0.03 - 0.08 mm²)
7000 pcs on reel

Art.-Nr. Art. No. **60.198.80**

Bandleiter Contact Socket Ø 1 mm
Not part of product contents

Ø 1 mm

Crimpgröße 2 (0,08 - 0,20 mm²)
7000 Stück auf Rolle
crimping size 2 (0.08 - 0.20 mm²)
7000 pcs on reel

60.199.80



Ø 1 mm

Crimpgröße 3 (0,20 - 0,52 mm²)
7000 Stück auf Rolle
crimping size 3 (0.20 - 0.52 mm²)
7000 pcs on reel

60.200.80



Ø 1 mm

Crimpgröße 4 (0,75 - 1,0 mm²)
10000 Stück auf Rolle
crimping size 4 (0.75 - 1.0 mm²)
10000 pcs on reel

60.201.80

Please be advised that certain connector configurations may only be obtainable as individual components through TE. However, our distributors may have the capability to supply complete connector sets. Should you have any inquiries, please do not hesitate to contact our Intercontec specialists. (intercontec@te.com)



Kontaktstift \varnothing 1 mm

Nicht im Lieferumfang
enthalten



\varnothing 1 mm

Crimpbereich 0,14 - 1,0 mm²
crimping range 0.14 - 1.0 mm²

61.004.11

Contact Pin \varnothing 1 mm

Not part of product contents



\varnothing 1 mm

Lötkehl 1,5 mm²
solder bucket 1.5 mm²

61.006.11



\varnothing 01 mm

Crimpbereich 0,03 - 0,34 mm²
crimping range 0.03 - 0.34 mm²

61.083.11

Art.-Nr. Art. No.



Bandkontaktstift \varnothing 1 mm

Nicht im Lieferumfang
enthalten



\varnothing 1 mm

Crimpgröße 1 (0,03 - 0,08 mm²)
7000 Stück auf Rolle
crimping size 1 (0.03 - 0.08 mm²)
7000 pcs on reel

61.170.80

Bandleer Contact Pin \varnothing 1 mm

Not part of product contents



\varnothing 1 mm

Crimpgröße 2 (0,08 - 0,20 mm²)
7000 Stück auf Rolle
crimping size 2 (0.08 - 0.20 mm²)
7000 pcs on reel

61.171.80



\varnothing 1 mm

Crimpgröße 3 (0,20 - 0,52 mm²)
7000 Stück auf Rolle
crimping size 3 (0.20 - 0.52 mm²)
7000 pcs on reel

61.172.80



\varnothing 1 mm

Crimpgröße 4 (0,75 - 1,0 mm²)
10000 Stück auf Rolle
crimping size 4 (0.75 - 1.0 mm²)
10000 pcs on reel

61.173.80

Art.-Nr. Art. No.



Die fertig montierten Steckverbinder und Einzelkomponenten werden sorgfältig geprüft und in geeignete, individuell auf die Produkte abgestimmte Behältnisse verpackt, palettiert, etikettiert und versandt.

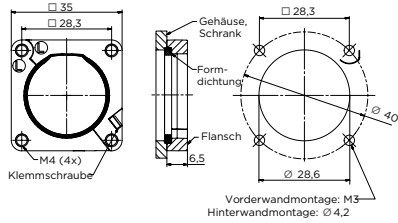
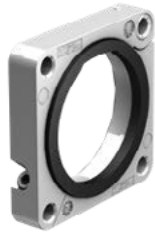
Assembled connectors and single components are tested thoroughly, packed in suitable individually customized boxes, labelled, palettized and shipped.

Please be advised that certain connector configurations may only be obtainable as individual components through TE. However, our distributors may have the capability to supply complete connector sets. Should you have any inquiries, please do not hesitate to contact our Intercontec specialists. (intercontec@te.com)



Auf Wunsch liefern wir Steckverbinder auch als kundenspezifischen Service-Pack (siehe Abbildung oben) mit Montageanleitung aus.

On request we also offer customer specific service packs which include assembly instructions (see picture above).



EO.222.02

Metallflansch, klappbar Metal Flange, hinged

mit Dichtring, optional auf Stecker oder Kupplung klemmbar
with sealing ring, can be used alternatively with plug and extension



A2.043.01

Klemmringadapter M25 x 1,5 Clamp Ring Adaptor M25 x 1.5

geeignet für Kabelabgänge von Stecker oder Kupplung
suitable for cable outlets from plug and extension



CO.235.00

Digitale Crimpzange (Crimpset mit 2 Locators)

für Kontakte mit Aderquerschnitt von 0,03 – 2,5 mm². Die verschiedenen Kontakte können mit einem der zwei einstellbaren Locators verarbeitet werden. Stabile Ausführung, selbst kalibrierbar, mit 2 Locators und Koffer.

Digital Crimp Tool (Crimp Set with 2 Locator units)

for contacts wire gauge 0.03 – 2.5 mm². Two adjustable locator units allow the processing of various contacts. Solid design, self-calibrating, with 2 locator units and case.



CO.236.00

Digitale Crimpzange (Crimpset mit 2 Locators)

für Kontakte mit Aderquerschnitt von 0,1 – 4,0 mm². Die verschiedenen Kontakte können mit einem der zwei einstellbaren Locators verarbeitet werden. Stabile Ausführung, selbst kalibrierbar, mit 2 Locators und Koffer

Digital Crimp Tool (Crimp Set with 2 Locator units)

for contacts wire gauge 0.1 – 4.0 mm². Two adjustable locator units allow the processing of various contacts. Solid design, self-calibrating, with 2 locator units and case



CO.242.00

Locator für CO.235.00

Im Lieferumfang enthalten.

Locator for CO.235.00

Part of product contents.



CO.244.00

Locator für CO.236.00

Im Lieferumfang enthalten.

Locator for CO.236.00

Part of product contents.

Buchsen	Sockets	Stifte	Pins
60.001.11		61.004.11	
60.011.11		61.072.11	
60.070.11		61.083.11	
60.159.11		61.141.11	
60.171.11		61.151.11	
60.172.11		61.178.11	
60.205.11			

Buchsen	Sockets	Stifte	Pins
60.001.11		61.004.11	61.055.11
60.003.11		61.009.11	61.097.11
60.011.11		61.010.11	61.098.11
60.023.11		61.020.11	61.107.11
		61.021.11	61.108.11
		61.022.11	61.193.11
		61.023.11	61.194.11
		61.027.11	61.216.11



CO.243.00

Locator für CO.235.00

Im Lieferumfang enthalten.

Locator for CO.235.00

Part of product contents.



CO.245.00

Locator für CO.236.00

Im Lieferumfang enthalten.

Locator for CO.236.00

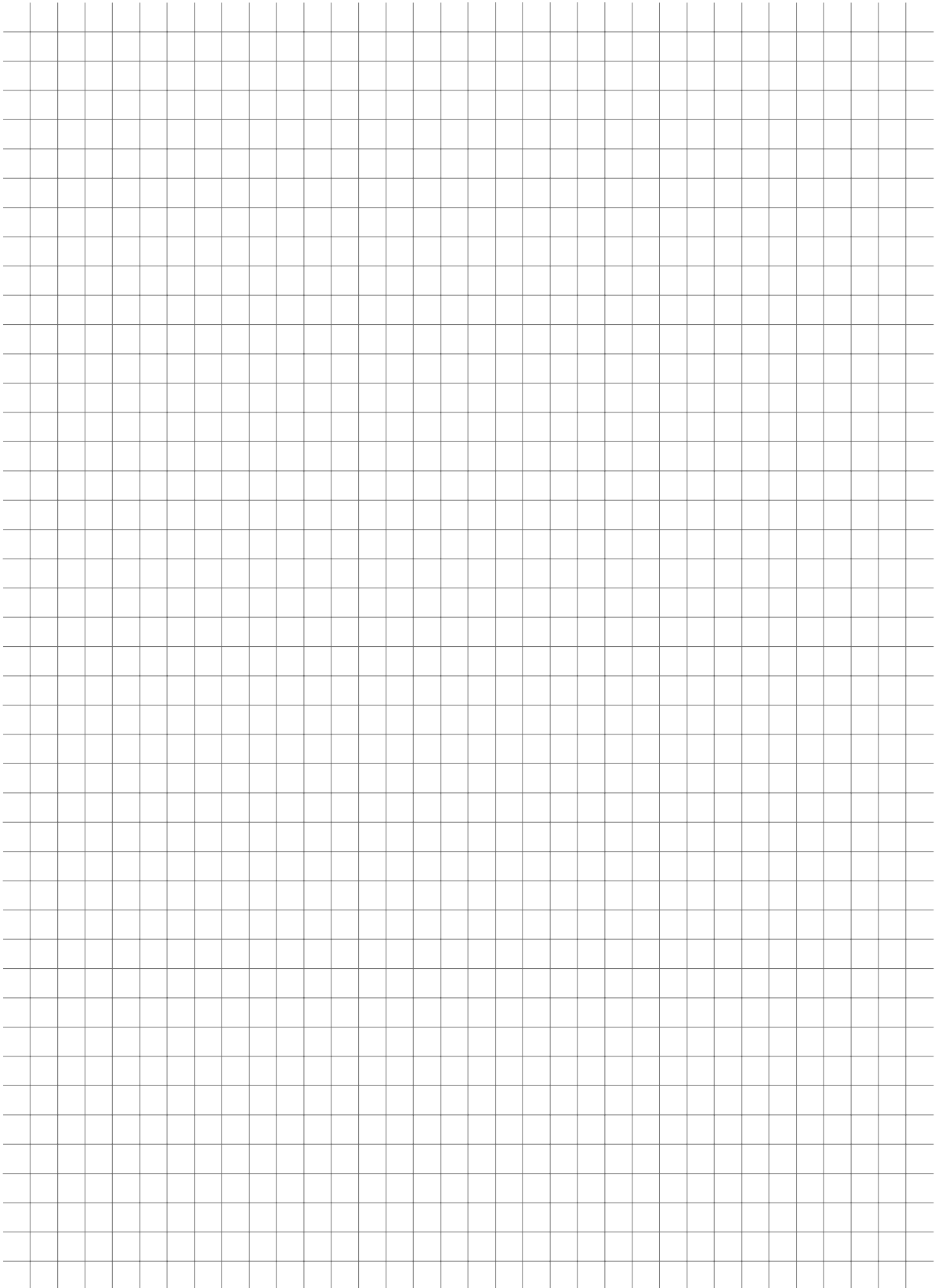
Part of product contents.

Buchsen	Sockets	Stifte	Pins
60.197.11		61.009.11	
		61.020.11	
		61.167.11	

Buchsen	Sockets	Stifte	Pins
60.012.11		61.008.11	
60.070.11		61.072.11	
60.159.11		61.141.11	
60.162.11		61.145.11	
60.197.11		61.167.11	
60.204.11		61.176.11	
60.208.11		61.180.11	
60.216.11		61.189.11	

Einbaudosen

Receptacles





C0.201.00

Crimpzange, mittel

für Ø 1mm und M 2mm Kontakte bis Aderquerschnitt 4 mm², inklusive Positionierer

Passende Positioniereinsätze: siehe unten

Crimp Tool, mid-size

for Ø 1 mm and M 2 mm contacts max wire gauge 4 mm², includes positioner For compatible positioning inserts see below



WA10672

Pneumatische Crimpmaschine

Kompaktes, wartungsfreies Tischgerät für Presskraft bis 25 kN, Betriebsdruck 6 bar. Hand- oder fußbetriebener Schalter.

Lieferumfang ohne Crimpeinsätze

Pneumatic Crimp Tool

Compact maintenance-free table tool for pressure force up to 25 kN, operating pressure 6 bar.

Hand- or foot-operated switch. Delivery without any crimping inserts.



C0.003.00

Positioniereinsatz für Ø 1mm Kontakte

passend für Crimpzangen C0.201.00 und C0.217.00

Positioning Insert for Ø 1mm Contacts

compatible with crimp tools C0.201.00 and C0.217.00



C0.373.00

Digitaler Crimpeinsatz, mittel für WA10672

Entspricht der Crimpzange C0.201.00 für 1 mm und 2 mm Kontakte bis Aderquerschnitt 4 mm²

Digital crimp insert, midsize for WA10672

Correlates the hand tool C0.201.00 for 1 mm and 2 mm contacts max. wire gauge 4 mm².

Buchsen	Sockets	Stifte	Pins
60.001.11		61.004.11	
60.011.11			

Einbaudosen

Receptacles



C0.101.00

Crimpzange, klein

für Ø 1mm Kontakte bis Aderquerschnitt 1,5 mm², inklusive Positionierer. Komplet mit Positioniereinsatz.

Crimp Tool, small

for Ø 1 mm contacts, max wire gauge 1.5 mm², includes positioner and locator

Buchsen	Sockets	Stifte	Pins
60.001.11		61.004.11	
60.011.11		61.083.11	
60.159.11		61.141.11	
60.172.11			



C0.372.00

Digitaler Crimpeinsatz, klein für WA10672

incl. Locator C0.242.00 und C0.243.00. Entspricht den Einsätzen der Zange C0.235.00.

Digital crimp insert, small for WA10672

Locator C0.242.00 and C0.243.00 included. Correlates the crimp inserts of hand tool C0.235.00.



C0.246.00

Crimpzange für Bandkontakt

für Bandkontakte M 1 mm, Crimpbereiche 0,03 - 0,08 mm² und 0,75 - 1,00 mm², Rollenmagazin im Lieferumfang nicht enthalten

Crimp Tool for Bandoleer Contacts

for bandoleer contacts M 1 mm, crimp range 0.03 - 0.08 mm² and 0.75 - 1.00 mm², reel is not part of product contents

Bandkontaktbuchse Ø 1 mm Bandoleer Contact Socket Ø 1 mm	Crimpbereich Crimping Range	Verpackungseinheit Packaging Unit
60.198.80.022	0,03 - 0,08 mm ²	400 Stück auf Rolle 400 pieces on reel
60.201.80.024	0,75 - 1,00 mm ²	280 Stück auf Rolle 280 pieces on reel

Bandkontaktbuchse Ø 1 mm Bandoleer Contact Socket Ø 1 mm	Crimpbereich Crimping Range	Verpackungseinheit Packaging Unit
61.170.80.026	0,03 - 0,08 mm ²	400 Stück auf Rolle 400 pieces on reel
61.173.80.027	0,75 - 1,00 mm ²	280 Stück auf Rolle 280 pieces on reel



C0.373.00

Crimpzange für Bandkontakt

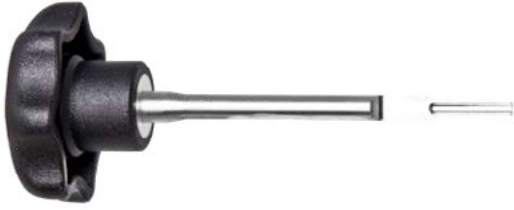
für Bandkontakte M 1 mm, Crimpbereiche 0,08 - 0,20 mm² und 0,20 - 0,52 mm², Rollenmagazin im Lieferumfang nicht enthalten

Crimp Tool for Bandoleer Contacts

for bandoleer contacts M 1 mm, crimp range 0.08 - 0.20 mm² and 0.20 - 0.52 mm², reel is not part of product contents

Bandkontaktbuchse Ø 1 mm Bandoleer Contact Socket Ø 1 mm	Crimpbereich Crimping Range	Verpackungseinheit Packaging Unit
60.199.80.022	0,08 - 0,20 mm ²	400 Stück auf Rolle 400 pieces on reel
60.200.80.021	0,20 - 0,52 mm ²	380 Stück auf Rolle 380 pieces on reel

Bandkontaktbuchse Ø 1 mm Bandoleer Contact Socket Ø 1 mm	Crimpbereich Crimping Range	Verpackungseinheit Packaging Unit
61.171.80.026	0,08 - 0,20 mm ²	400 Stück auf Rolle 400 pieces on reel
61.172.80.027	0,20 - 0,52 mm ²	380 Stück auf Rolle 380 pieces on reel



C5.002.00

**Montagewerkzeug für
Kontakteinbau \varnothing 1 mm**

Einbauhilfe für bereits
angecrimte oder angelötete
Kontakte

**Mounting Tool Contact
Assembly \varnothing 1 mm**

fitting tool for already crimped or
soldered contacts



C4.017.00

**Ausbauwerkzeug für
Signalisierkörper**

entriegelt den
Signalisierkörper aus
Einbaudosengehäuse

**Removing Tool for Signal
Insulator**

removes signal insulation insert
from receptacles

Winkleinbaudosen

Receptacles Angled

Auf Anfrage informieren wir Sie über verfügbare Sonderlösungen und weiteren, vielfältigen Variationsmöglichkeiten wie z. B.:

- Tieftemperatur Steckverbinder für extreme Witterungsbedingungen bis Einsatztemperatur -50°C
- Sondercodierungen für Gehäuse und Isolierkörper
- Sonderbeschriftungen auf Isolierkörper und Gehäusen
- Sonder- und Mehrlochklemmungen
- Private Labelling auf Metallgehäusen mit Ihrem Logo
- ungesteckt IP 66/67
- IP 68
- IP 69K

Teile-Nr. Kontakt	Einlötzzone		Überstand L1/L3	
	L2	D1	Einbaudose schraub	
	Einlötbuchsen			
			L1	L3
60.028.11	3	1	7,0	4,0
60.066.11	2,4	1	9,5	7,1
60.044.11	2,4	1	10,0	7,6
60.067.11	4	1	12,4	8,4
60.068.11	4	1	12,8	8,8
60.211.11	3,9	1	15,7	11,8
60.212.11	3,9	1	36,2	32,3
60.258.11	23,93	1,2	22,0	0



Teile-Nr. Kontakt	Einlötzzone		Überstand L1/L3	
	L2	D1	Einbaudose schraub	
	Einlötbuchsen			
			L1	L3
61.043.11	1,5	1	5,5	4,0
61.014.11	7,5	1	5,9	0
61.036.11	2,4	1	9,5	7,1
61.042.11	2	1	11,6	9,6
61.168.11	2,5	1	11,6	9,1
61.041.11	4	1	12,3	8,3
61.158.11	4	1	14,6	10,6
61.067.11	2,4	1	16,9	14,5
61.236.11	23,97	1,2	22,0	0

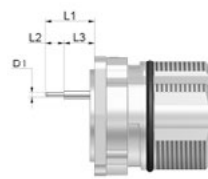


Darüber hinaus: Projektbezogene, kundenspezifische und auch exklusive Sonderapplikationen und Neuentwicklungen für alle Einsatzzwecke setzen wir für Sie kompetent, professionell und flexibel um.

Please contact us for information about available customized solutions and many other possible variations such as:

- Low Temperature Connectors for extreme weather conditions down to -50°C
- Special Codings for connector housing and insulator
- Special Labelling on insulator and connector housing
- Special and Multi-Slot Clamps
- Private Labelling on metal housing with your corporate logo
- Disconnected IP 66/67-protection
- IP 68
- IP 69K

Part No. Contact	Solder Area		Projection L1 / L3	
	L2	D1	Receptacle screw	
	Solder Pins			
			L1	L3
60.028.11	3	1	7,0	4,0
60.066.11	2,4	1	9,5	7,1
60.044.11	2,4	1	10,0	7,6
60.067.11	4	1	12,4	8,4
60.068.11	4	1	12,8	8,8
60.211.11	3,9	1	15,7	11,8
60.212.11	3,9	1	36,2	32,3
60.258.11	23,93	1,2	22,0	0



Part No. Contact	Solder Area		Projection L1 / L3	
	L2	D1	Receptacle screw	
	Solder Pins			
			L1	L3
61.043.11	1,5	1	5,5	4,0
61.014.11	7,5	1	5,9	0
61.036.11	2,4	1	9,5	7,1
61.042.11	2	1	11,6	9,6
61.168.11	2,5	1	11,6	9,1
61.041.11	4	1	12,3	8,3
61.158.11	4	1	14,6	10,6
61.067.11	2,4	1	16,9	14,5
61.236.11	23,97	1,2	22,0	0



In addition: We realize professionally and flexibly project based, customized as well as exclusive special applications and new developments for all purposes

Begriffserklärungen

Terms and Definitions

Rundsteckverbinder-Technologie

Rundsteckverbinder dienen im industriellen Einsatz zur Übertragung von Signal- und Power-Strömen in den Bereichen der Antriebs- und Steuerungstechnik, Medizintechnik sowie Luft- und Raumfahrt.

Steckverbinder sind Betriebsmittel, die bei bestimmungsgemäßer Verwendung (unter elektrischer Spannung) nicht gesteckt oder getrennt werden dürfen.

Steckvorrichtungen sind Betriebsmittel, die bei bestimmungsgemäßer Verwendung (unter elektrischer Spannung oder Last) gesteckt oder getrennt werden dürfen.

Anschlussstechniken

Crimpen kommt aus dem Englischen und bedeutet so viel wie: pressen, eindrücken und falten. Crimpverbindungen haben in den letzten Jahren Lötverbindungen weitgehend abgelöst und sich über Jahre hinweg bewährt. Beurteilungskriterien werden unter anderem in der Norm DIN EN 60352 vorgegeben. Eine Crimpverbindung ist eine nicht lösbare elektrische Verbindung zwischen einem Leiter und einem Crimpkontakt. Wichtige Kriterien zum Prüfen der Crimpung sind: Crimpbreite, Crimphöhe und Ausziehkraft. Für Crimpungen stehen zwei unterschiedliche Kontaktarten zur Verfügung:

Gedrehte Kontakte: Sehr gängige Kontaktart bei dem der Leiterquerschnitt auf

Circular Connector Technology

Circular Connectors are used to transmit electrical power and signals to motors, drives and controls in industrial, medical and environmental technology applications as well as aerospace.

Connectors must neither be connected nor disconnected under voltage and load.

Couplers can be connected and disconnected under voltage and load.

Connection Technologies

To crimp means to press, to indent and to fold. Crimp connections have widely replaced solder connections and have delivered optimal performance in practice. DIN Standard EN 60352 amongst others provides specifications for the crimp quality. A crimp is a permanent electrical connection of a wire and a crimp contact. Important test criteria are crimp width, crimp height and maximum tensile stress. There are two different contact types available for crimping:

Turned Contacts: This is a very common contact type. The wire gage is adapted to the contact's crimp sleeve. When using an adjustable crimp tool the depth of the crimp should be set according to manufacturer's data.

eine bestimmte Crimphülse ausgelegt ist. Bei verstellbaren Werkzeugen muss die Einstellung der Crimptiefe separat nach Herstellerangaben erfolgen.

Gestanzte Kontakte: Die Bandkontakte sind zur Erreichung einer guten Anpassung des Leiters an den Kontakt in verschiedene Crimpgrößen unterteilt. Durch die maschinelle Verarbeitung wird eine ausgezeichnete Prozesssicherheit erreicht. Der Isolationscrimp sorgt zusätzlich für eine hohe mechanische Belastung der Crimpverbindung.

Begriffe zu Luft- und Kriechstrecken

Bemessungsspannung: Wert einer Spannung, der vom Hersteller für einen Steckverbinder angegeben wird und auf den sich die Betriebs- und Leistungsangaben beziehen.

Bemessungs-Stoßspannung: Wert einer Steh-Stoßspannung, der vom Hersteller für einen Steckverbinder angegeben wird und der das festgelegte Stehvermögen seiner Isolierung gegenüber zeitweiliger Überspannung angibt.

Luftstrecke: Kürzeste Entfernung in Luft zwischen zwei leitenden Teilen.

Kriechstrecke: Kürzeste Entfernung entlang der Oberfläche eines Isolierstoffes zwischen zwei leitenden Teilen.

Überspannungskategorien

Stamped Contacts: Bandoleer (reel feed) contacts are divided into different crimp sizes to provide a secure connection of wire and contact. Automated processing ensures highest process liability. The insulation crimp gives additional support to the conductor to avoid damage to the wires under vibration

Clearance and Creepage Distance - Terms and Definitions

Rated Voltage: The rated voltage is a voltage value specified by the manufacturer that serves as basis for the power rating and range of application of a connector.

Rated Withstanding Voltage: This voltage value indicates the maximum temporary overvoltage a specific connector and its insulation materials can carry.

Clearance Distance: The clearance distance is defined as shortest distance through the air between two conductive elements.

Creepage Distance: The creepage is defined as shortest distance on the surface of an insulating material between two conductive elements.

Die Norm hat die möglichen Überspannungen in vier Kategorien eingeteilt. Für Steckverbinder finden die Kategorien I bis III Anwendung:

Überspannungskategorie I: Betriebsmittel, wie z. B. Steckverbinder, die zur Anwendung in Geräten oder Teilen von Anlagen bestimmt sind, in denen keine Überspannungen auftreten können.

Überspannungskategorie II: Betriebsmittel, wie z. B. Steckverbinder, die zur Anwendung in Geräten oder Teilen von Anlagen bestimmt sind, in denen Blitzüberspannungen nicht berücksichtigt werden müssen, aber wohl Überspannungen durch Schaltvorgänge.

Überspannungskategorie III: Betriebsmittel, wie z. B. Steckverbinder, die zur Anwendung in Geräten oder Teilen von Anlagen bestimmt sind, in denen Blitzüberspannungen nicht berücksichtigt werden müssen, wohl aber Überspannungen durch Schaltvorgänge und an die im Hinblick auf die Sicherheit und Verfügbarkeit des Betriebsmittels oder von davon abhängigen Netzen besondere Anforderungen gestellt werden.

Isolierstoffgruppen: Bei der Bemessung der Kriechstrecke muss die Kriechwegbildung des vom Hersteller verwendeten Isolierstoffes berücksichtigt werden. Die Isolierstoffe werden entsprechend ihrem Kriechwegbildungsfaktor CTI eingeteilt.

Overvoltage Categories

The norm divides overvoltages in four installation categories. The three categories applicable to connectors are briefly described below:

Installation Category I: Equipment is intended for use only in such machines or as part of systems where no overvoltage can occur. Equipment in this installation category is normally operated at extra low voltage.

Installation Category II: Equipment is intended for use in machines or as part of systems where lightning overvoltages can not occur. Overvoltages caused by switching however may occur. This includes domestic appliances for example.

Installation Category III: Equipment is intended for installation in machines or as part of systems in which lightning overvoltages need not be considered, but which are subject to particular requirements regarding safety and availability of the equipment and its supply systems.

Categorization of Insulation Material: The creepage distances depend on the tracking characteristics of the insulation material. Insulation materials are categorized according to their Comparative Tracking Index (CTI).



Finding a TE Part Number - 18 digits

TE CONNECTIVITY PART NUMBER

A S A 0 4 6 N 0 0 8 5 0 5 0 A 0 0 0

INTERCONTEC PART NUMBER

A S T A 0 4 6 N N 0 0 8 5 0 5 0 A 0 0 0

Series / Serie:

A = Signal (617, 623, 627)
 B = Power (917, 923) / Leistung
 C = 940
 D = 958
 E = 615/915
 P = singletec 923

Housing / Gehäuse:

ST Plug / Stecker → S
 KU Extensions / Kupplung → K
 EG Receptacles, straight Einbaudose gerade → E
 ED Receptacles, angled, rotatable Einbaudose abgewinkelt, drehbar → G
 DF Bulkhead connector / Durchführung → D
 EW Receptacles, angled Einbaudose abgewinkelt, starr → F
 SD Plug, angled, rotatable Stecker, abgewinkelt, drehbar → U

Gehäuseoberfläche:

z.B.: A = vernickelt

Housing Surface:

e. g.: A = nickel-plated

Isolierkörper:

Interner Nummerncode

Insulation Inserts:

internal code

Verpackung:

Interner Nummerncode

Packaging:

internal code

Ausführung:

Interner Nummerncode

Design Variation:

internal code

Kabelklemmung:

Interner Nummerncode

Das entsprechende Feld wird bei Durchführungen, Einbaudosen und Winkeleinbaudosen mit "00" belegt.

Cable Clamp:

internal code

For bulkhead connectors, receptacles and angled receptacles corresponding field is marked "00".

Contacts:

internal code

NN OO = contacts not part of delivery contents.

* Please order separatly with denoted item number.

MALE /			FEMALE /		
OLD /	NEW/	CONNECTION /	OLD /	NEW/	CONNECTION /
MR	M	CRIMP	FR	F	CRIMP
MS	S	SOLDER /	FS	G	SOLDER /
MD	D	BOARD SOLDER /	FD	H	BOARD SOLDER /
MU	U	MIXED COMPONENTS /	FU	P	MIXED COMPONENTS /
MT	T	SCREWED /	FC	C	SCREW M5 LIMOTEC /
MC	K	SCREW/CRIMP /			
MM	A	618 TORQUE			
NN	N	NO CONTACTS /	NN	N	

Finding a TE Part Number - 15 digits

INTERCONTEC PART NUMBER: 60.004.11

	Letter / Number	Letter / Number	Special Character	Letter Buchstabe	Number Zahl	Number Zahl	Number Zahl	Special Character	Letter / Number Buchstabe / Zahl	Letter Number Buchstabe / Zahl	Letter Number Buchstabe / Zahl	Special Character	Letter Number Buchstabe / Zahl	Letter Number Buchstabe / Zahl	Letter Number Buchstabe / Zahl
Part Number (Old)	Position/ Stelle 1	Position/ Stelle 2	Position/ Stelle 3	Position/ Stelle 4	Position/ Stelle 5	Position/ Stelle 6	Position/ Stelle 7	Position/ Stelle 8	Position/ Stelle 9	Position/ Stelle 10	Position/ Stelle 11	Position/ Stelle 12	Position/ Stelle 13	Position/ Stelle 14	Position/ Stelle 15
10.415.02	1	0	.		4	1	5	.		0	2				
60.004.11	6	0	.		0	0	4	.		1	1				
60.046.21.015	6	0	.		0	4	6	.		2	1	.	0	1	5
81.139.T92	8	1	.		1	3	9	.	T	9	2				
8C.001.01.001	8	C	.		0	0	1	.		0	1	.	0	0	1
A6.032.F15	A	6	.		0	3	2	.	F	1	5				
BB.182.00-SW	B	B	.		1	8	2	.		0	0	-	S	W	
FF.051.00.010	F	F	.		0	5	1	.		0	0	.	0	1	0
40.A132.00	4	0	.	A	1	3	2	.		0	0				

TE CONNECTIVITY PART NUMBER: 60-0004-011-0000

	Letter / Number	Letter / Number	Special Character	Letter	Number	Number	Number	Special Character	Letter / Number	Letter / Number	Letter / Number	Special Character	Letter / Number	Letter / Number	Letter / Number
Part Number (New)	Position/ Stelle 1	Position/ Stelle 2	Position/ Stelle 3	Position/ Stelle 4	Position/ Stelle 5	Position/ Stelle 6	Position/ Stelle 7	Position/ Stelle 8	Position/ Stelle 9	Position/ Stelle 10	Position/ Stelle 11	Position/ Stelle 12	Position/ Stelle 13	Position/ Stelle 14	Position/ Stelle 15
10-0415-002-000	1	0	-	0	4	1	5	-	0	0	2	-	0	0	0
60-0004-011-000	6	0	-	0	0	0	4	-	0	1	1	-	0	0	0
60-0046-021-015	6	0	-	0	0	4	6	-	0	2	1	-	0	1	5
81-0139-T92-000	8	1	-	0	1	3	9	-	T	9	2	-	0	0	0
8C-0001-001-001	8	C	-	0	0	0	1	-	0	0	1	-	0	0	1
A6-0032-F15-000	A	6	-	0	0	3	2	-	F	1	5	-	0	0	0
BB-0182-000-0SW	B	B	-	0	1	8	2	-	0	0	0	-	0	S	W
FF-0051-000-010	F	F	-	0	0	5	1	-	0	0	0	-	0	1	0
40-A132-000-000	4	0	-	A	1	3	2	-	0	0	0	-	0	0	0

Umrechnungstabelle gängiger Kupferleitungen in AWG und mm² Conversion table of prevalent copper wires in AWG and mm²

IP-Schutzart nach DIN EN 60529 IP protection rating according to DIN EN 60529

AWG	Wire Cross-Section		Wire Diameter	
	mm ²	sq. inches	mm	inches
40	0,005	0,000008	0,080	0,00315
39	0,006	0,000010	0,090	0,00353
38	0,008	0,000012	0,101	0,00397
37	0,010	0,000016	0,113	0,00445
36	0,013	0,000020	0,127	0,00500
35	0,016	0,000025	0,134	0,00562
34	0,020	0,000031	0,160	0,00631
33	0,025	0,000039	0,180	0,00708
32	0,032	0,000050	0,202	0,00795
31	0,040	0,000063	0,227	0,00893
30	0,051	0,000079	0,255	0,01003
29	0,064	0,000100	0,286	0,01126
28	0,081	0,000125	0,321	0,01264
27	0,102	0,000158	0,361	0,01420
26	0,129	0,000200	0,405	0,01594
25	0,162	0,000252	0,455	0,01790
24	0,205	0,000317	0,511	0,02010
23	0,258	0,000400	0,573	0,02257
22	0,326	0,000505	0,644	0,02535
21	0,410	0,000636	0,723	0,02846
20	0,518	0,000802	0,812	0,03196
19	0,653	0,001012	0,912	0,03589
18	0,823	0,001276	1,024	0,04030
17	1,038	0,001609	1,150	0,04526
16	1,309	0,002028	1,291	0,05082
15	1,650	0,002558	1,450	0,05707
14	2,081	0,003225	1,628	0,06408
13	2,624	0,004067	1,828	0,07196
12	3,309	0,005129	2,053	0,08081
11	4,172	0,006467	2,305	0,09074
10	5,261	0,008155	2,588	0,10190
9	6,631	0,010279	2,906	0,11440
8	8,367	0,012969	3,264	0,12850
7	10,551	0,016354	3,665	0,14430
6	13,298	0,020612	4,115	0,16200
5	16,766	0,025987	4,620	0,18190
4	21,149	0,032781	5,189	0,20430
3	26,665	0,041331	5,827	0,22940
2	33,624	0,052117	6,543	0,25760
1	42,409	0,065733	7,348	0,28930
0	53,488	0,082907	8,252	0,32490

1 st Digit		
Kennz. No.	Definition	Bemerkung Comment
0	Nicht geschützt No protection	
1		
2	Geschützt gegen den Zugang zu gefährlichen Teilen mit einem Finger. Der gegliederte Prüffinger, 12,5 mm Durchmesser, 80 mm Länge, muss ausreichenden Abstand von gefährlichen Teilen haben. Protected against solid foreign objects with a diameter of 12.5 mm or larger.	
3		
	Protected against solid foreign objects with a diameter of 2.5 mm or larger.	
4	Geschützt gegen den Zugang zu gefährlichen Teilen mit einem Werkzeug. Die Zugangssonde, 2,5 mm Durchmesser, darf nicht eindringen. Protected against solid foreign objects with a diameter of 2.5 mm or larger.	
5		
	Dust-protected.	Ingress of dust is not totally prevented, but dust shall not penetrate in a quantity to interfere with satisfactory operation of the apparatus or to impair safety.
6	Geschützt gegen den Zugang zu gefährlichen Teilen mit einem Draht. Die Zugangssonde, 2,5 mm Durchmesser, darf nicht eindringen Dust tight	Kein Eindringen von Staub. No ingress of dust

IP-Schutzart nach DIN EN 60529

IP protection rating according to DIN EN 60529

2 nd Digit		
Kennz. No.	Definition	Bemerkung
0	Nicht geschützt No protection	
1	Protected against vertically falling water drops	
2	Geschützt gegen Tropfwasser, wenn das Gehäuse bis zu 15° geneigt ist. Senkrecht fallende Tropfen dürfen keine schädlichen Wirkungen haben, wenn das Gehäuse um einen Winkel bis zu 15° beiderseits der Senkrechten geneigt ist. Protected against vertically falling water drops when housing ist tilted up to 15°	
3	Protected against water sprays	Water sprayed at a 60° angle from either side of the vertical axis, shall have no harmful effect.
4	Geschützt gegen Spritzwasser Protected against splashed water	Wasser, das aus jeder Richtung gegen das Gehäuse spritzt, darf keine schädliche Wirkungen haben. Water splashed against the housing from any direction shall have no harmful effect.
5	Water splashed as powerful jet against the housing from any direction shall have no harmful effect.	
6	Geschützt gegen starkes Strahlwasser. Wasser, das aus jeder Richtung als Strahl gegen das Gehäuse spritzt, darf keine schädliche Wirkungen haben. Water splashed as jet against the housing from any direction shall have no harmful effect.	
7	Protected against the effects of temporary immersion in water	Water shall not enter in such quantity as to cause harmful effects when the housing is immersed for 30 min. under 1 m of water.
8	Geschützt gegen die Wirkungen beim dauernden Untertauchen in Wasser Protected against the effects of long submersion in water	Wasser darf nicht in einer Menge eintreten, die schädliche Wirkungen verursacht, wenn das Gehäuse dauernd unter Wasser getaucht ist unter Bedingungen, die zwischen Hersteller und Anwender vereinbart werden müssen. Die Bedingungen müssen jedoch schwieriger sein als für die Kennziffer 7. Water may not enter in such quantity as to cause harmful effects when the housing is continuously submersed in water under conditions which shall be agreed to by manufacturer and user. These conditions must be more severe than those above for numeral 7.
9	Protected against the penetration of water during high pressure / steam cleaning	Water directed at the housing from any direction and with increased pressure shall not have any harmful effect.

1. Alle in diesem Katalog enthaltenen Angaben und Abbildungen sind unverbindlich, besonders in Bezug auf Ausführung, Größe und Farbe der Produkte. INTERCONTEC behält sich Änderungen an Design und technischer Ausstattung der Produkte vor.

1. All information and figures in the catalogue are nonbinding, in particular regarding design, size and color of products.

2. Die Eigentums- und Urheberrechte an allen Abbildungen, Zeichnungen und sonstigen Unterlagen stehen ausschließlich TE Connectivity und INTERCONTEC Produkten zu. Dies gilt insbesondere für als *vertraulich* gekennzeichnete Unterlagen. Eine Weitergabe an Dritte bedarf der ausdrücklichen schriftlichen Zustimmung seitens INTERCONTEC.

2. Copyright and right of ownership in and to all figures, drawings and other documents shall remain with TE Connectivity and INTERCONTEC product family. This is particularly applicable to documents marked as *confidential*. Sharing of data with third parties requires prior consent in writing from INTERCONTEC.

3. Soweit dies im Einzelfall angemessen und zumutbar ist, behält sich INTERCONTEC das Recht vor, auch nach Eingang einer Bestellung und/oder Auftragsannahme Änderungen vorzunehmen, die der technischen Optimierung von Produkten dienen.

3. In individual cases INTERCONTEC reserves the right to any changes contributing to the technical improvement of the products as appropriate and reasonable also after receipt and acceptance of orders.

Connect With Us

For questions on TE Connectivity's INTERCONTEC products, please send your request to intercontec@te.com or visit te.com/support to chat with a Product Information Specialist.

te.com

TE Connectivity, TE connectivity (logo) and Every Connection Counts are trademarks. All other logos, products and/or company names referred to herein might be trademarks of their respective owners.

The information given herein, including drawings, illustrations and schematics which are intended for illustration purposes only, is believed to be reliable. However, TE Connectivity makes no warranties as to its accuracy or completeness and disclaims any liability in connection with its use. TE Connectivity's obligations shall only be as set forth in TE Connectivity's Standard Terms and Conditions of Sale for this product and in no case will TE Connectivity be liable for any incidental, indirect or consequential damages arising out of the sale, resale, use or misuse of the product. Users of TE Connectivity products should make their own evaluation to determine the suitability of each such product for the specific application.

© 2024 TE Connectivity. All Rights Reserved.

1-1773907-3 09/2024

CATALOG

TE Connectivity
Industrial Solutions

Pfnorstraße 1
64293 Darmstadt

Tel +49 (0)6151 607 1695
www.te.com